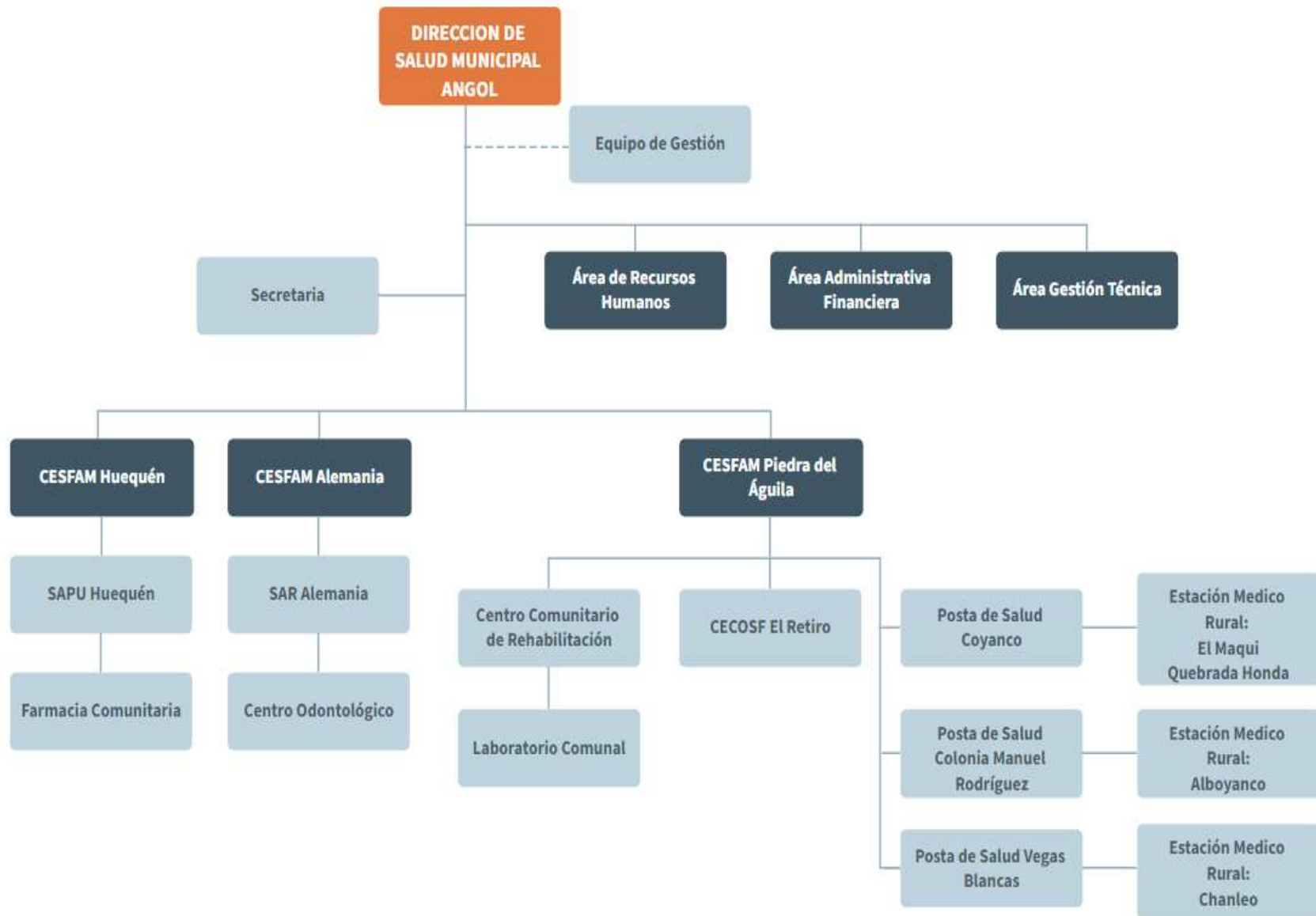
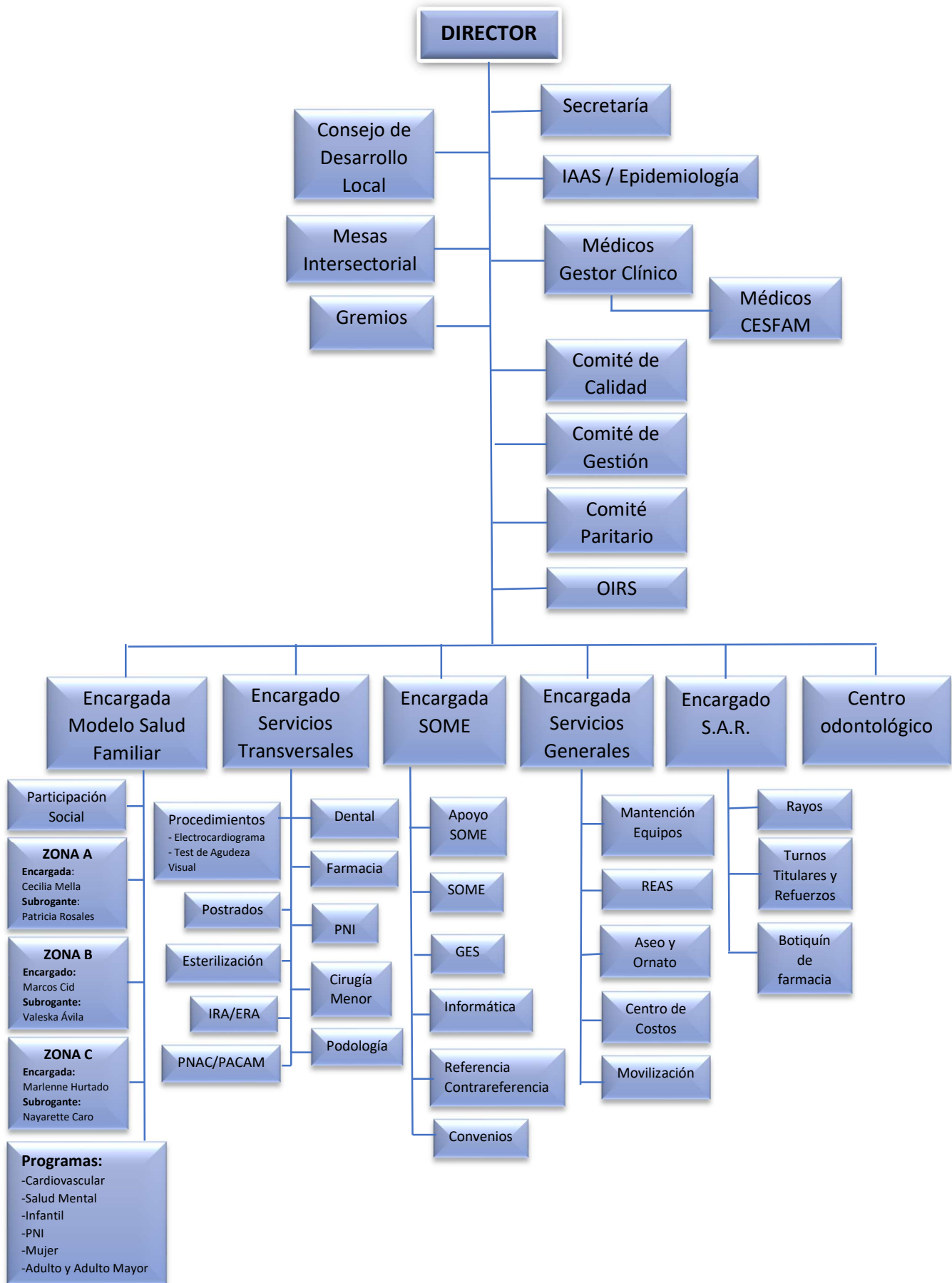


ORGANIGRAMA DIRECCION DE SALUD MUNICIPAL – ANGOL

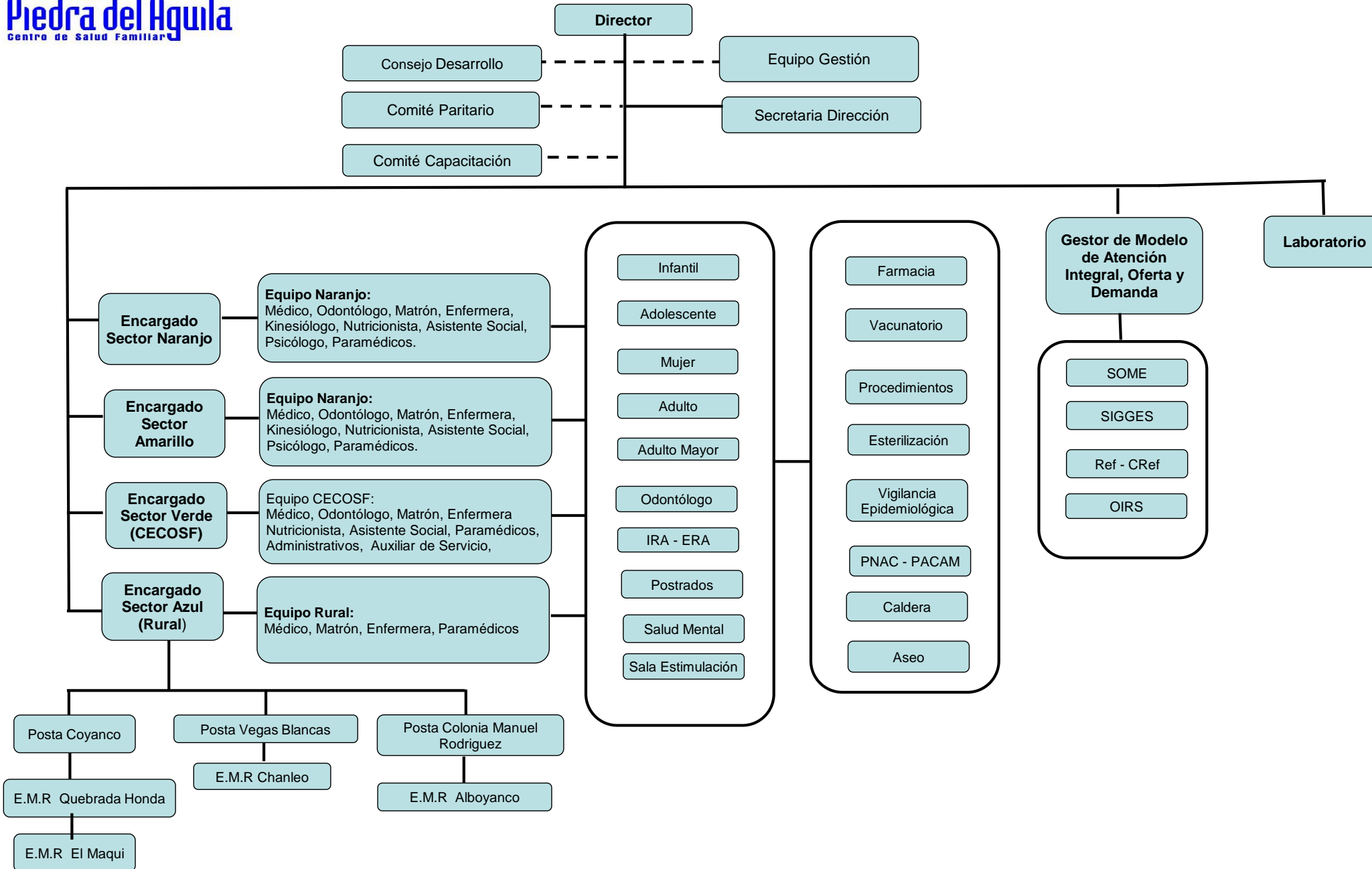


CESFAM ALEMANIA





Organigrama Cesfam Piedra del Aguila



Director/a

Unidad Gestión Administrativa

Equipo Gestión *

Oficina de Calidad y Seguridad al Paciente

Consejo de Desarrollo Local

Modelo de Atención Integral en Salud

Comité Consulta Ciudadana

Oficina de Información Reclamos y Sugerencias

Unidad de SOME / GES

Encargado de Sector Naranja

Equipo Multidisciplinario Sector Naranja (Médicos, Psicólogos, Asistente Social, Matrona, Enfermera, Nutricionista, TENS y TANS)

Encargado de Sector Azul

Equipo Multidisciplinario Sector Azul (Médicos, Psicólogos, Asistente Social, Matrona, Enfermera, Nutricionista, TENS y TANS)

Encargado de Sector Verde

Equipo Multidisciplinario Sector Verde (Médicos, Psicólogos, Asistente Social, Matrona, Enfermera, Nutricionista, TENS y TANS)

Referente unidades transversales

Unidad de SAPU

Unidad de Farmacia

Unidad de Sala IRA/ERA

Unidad de Procedimientos

Unidad de PNAC- PACAM

Unidad de esterilización

Unidad de Atención Domiciliaria

Unidad Dental

Unidad de Aseo

Unidad de Calderas y Equipo Electrogenero

(Dirección, Enc. de Sector, Enc. Calidad y Acreditación, Enc. MAIS, Enc. OIRS, Enc. SAPU, Enc. Farmacia, Enc. Programa odontológico, Enc. Programa de Participación, Enc. Programa de la Mujer, Enc. Programa Infantil, Enc. Adulto - Adulto Mayor, Gremios, Representante transversal, Representante estamento Medico, Enc. PESPI, Enc. Salud Mental, Enc. Programa adolescentes) *